

avion

Luxury

INTERNATIONAL
AIRPORT MAGAZINE

ANNO 2 NUMERO 3 / YEAR 2 ISSUE 3
QUADRIMESTRALE / FOUR-MONTHLY
PRIMAVERA/SPRING 2010

€ 15,00

DESIGN

ALESSANDRO MENDINI ■ **AZIZ SARIYER** ■ CARLA TOLOMEO ■ **CHRISTOPHE PILLET** ■ CLAUDIO CICONETTI ■ **DENIS MONTEL** ■ E. KEVIN SCHÖPFER ■ **ETTORE SOTTASS** ■ FERNANDO E HUMBERTO CAMPANA ■ **GABRIELE PEZZINI** ■ HELMUT RIEDL ■ **HERVÉ VAN DER STRAETEN** ■ IAN CAMERON ■ **JAMES LAW** ■ JEROEN OUDE SOGTOEN ■ **KARIM RASHID** ■ KENYA HARA ■ **LUDOVICA E ROBERTO PALOMBA** ■ MARCEL WANDERS ■ **MARCO PIVA** ■ MAREK REICHMAN ■ **MAURO SCULLI** ■ NORMAN FOSTER ■ **ORA-ÏTO** ■ PATRICIA URQUIOLA ■ **PIERO LISSONI** ■ PIERRE-ALEXIS DUMAS ■ **RICHARD ROGERS** ■ ROAR RAMDE ■ **ROSS LOVEGROVE** ■ SPARKMAN STEPHENS ■ **TOKUJIN YOSHIOKA** ■ ZAHA HADID ■

Anno 2 - Numero 3 - Poste Italiane Spa. Spedizione in abbonamento postale 70% DCB Bergamo

ISSN 2036-3621



9 772056 362001

TRAVEL ACCESSORIES



PARFUMES



SEATS



VASES



LIGHTING

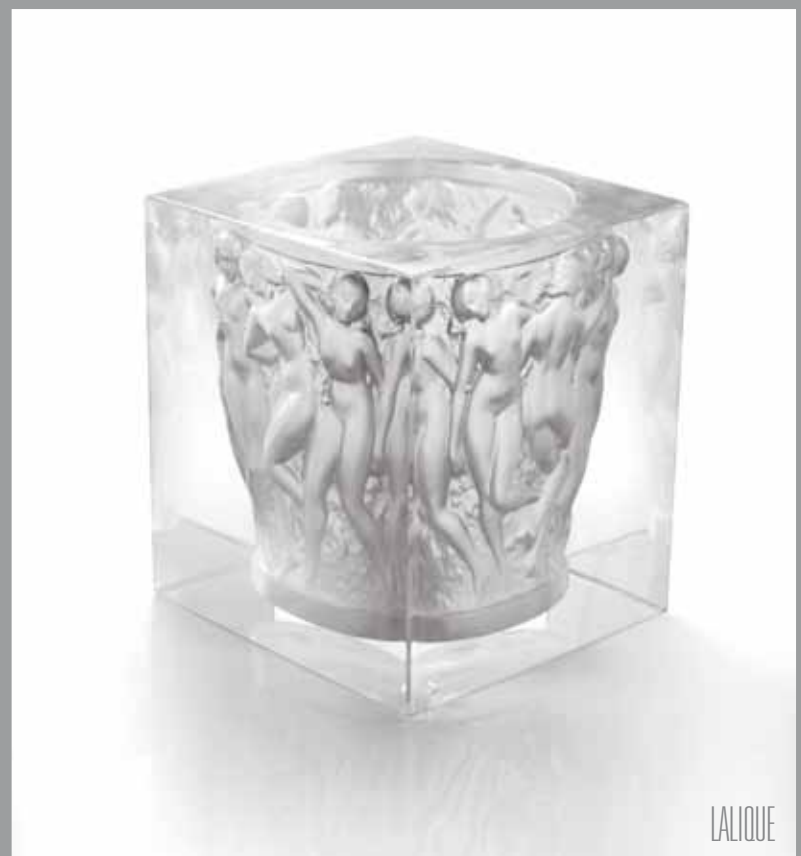


SHOPPING

DI/BY ELISA MAPELLI



BACCARAT



LALIQUE



VENINI



CORSI

BACCARAT

"Le Forêt des Songes" design by Marcel Wanders. Una serie di candelabri di cristallo e di vasi ispirati dal suo primo incontro con lo stile e l'expertise di Baccarat. Il cristallo tagliato in profondità si combina con fini incisioni leggere come filigrane che recano in sé le tracce dei merletti caratteristici del paese del designer. Intrigante gioco di contrasti: la combinazione tra la base squadrata di cristallo, i portacandela, le bugie e i vasi incisi.

"Le Forêt des Songes", designed by Marcel Wanders. A series of crystal candelabras and vases inspired by the designer's first encounter with Baccarat's style and expertise: deep cut crystal is combined with light, filigree-like incisions similar to the characteristic lace of the designer's country of origin. An interesting game of contrasts: the combination of the crystal square base, candleholders, candles and engraved vases.

CORSI

Andrea Corsi continua ad esplorare nuovi linguaggi progettuali. È così che nasce "Ambar" della "Collezione Nativo" design by Fratelli Campana. Vaso in resina flessibile trasparente accoppiata con pelle naturale reverse. Intarsi e giustapposizioni che utilizzano materiale malleabile ma resistente, leggero e dall'estetica sorprendente. Inedite mescolanze di resine, pelli e fibre naturali per oggetti dalla straordinaria tridimensionalità.

Andrea Corsi continues to explore new design projects. Thus "Ambar" was created, part of the "Nativo collection", designed by Fratelli Campana. This vase is made of flexible, transparent resin paired with natural "reverse" leather. It features inlays and juxtapositions that utilise a malleable but resistant and light material, creating a surprising look. A blend of resins, leather, and natural fabrics that give rise to extraordinarily three-dimensional objects.

LALIQUE

"Revelation Bacchantes", Edizione Limitata a 99 esemplari, in omaggio ai 150 anni dalla nascita di René Lalique (1860). Reinterpretazione del celebre vaso creato nel 1927. Vera opera d'arte, trae ispirazione da alcuni flaconi di profumo realizzati con la tecnica della *cire perdue* con decorazione modellata dall'interno. Esaltato dal cristallo, ogni dettaglio si illumina pur se intoccabile. Eccezionale savoir-faire artigianale, lusso e creatività.

*"Revelation Bacchantes", a Limited Edition of only 99 examples, a tribute to the 150 years since René Lalique was born (1860). This is a reinterpretation of the popular vase which was created in 1927. A real artistic masterpiece, inspired by perfume bottles, and created using the *cire perdue* technique, with internally modelled decoration. Enhanced by the crystal, each detail shines while seeming untouchable. Made with exceptional craftsmanship, luxury and creativity.*

VENINI

"Angelo Guerriero", scultura in vetro soffiato lavorato a mano con orecchini in oro e pietre preziose della "Collezione Artglass" design by Alessandro Mendini. Edizione Limitata in 9 opere. Come specifica il designer *"un angelo che è un guerriero. Perché nel mondo di oggi l'angelo per proteggersi deve essere molto forte. Deve guardare bene il nemico, e perciò avere quattro occhi azzurri sul suo pallido viso. E come si addice ad un angelo deve essere molto elegante"*.

"Angelo Guerriero", a hand-crafted, blown-glass sculpture with golden earrings and precious stones from the "Artglass collection", designed by Alessandro Mendini. A Limited Edition of 9 examples. As the designer states "an angel that is a warrior. Because in today's world an angel needs to be strong to protect himself. He needs to watch his enemy well, therefore he needs four blue eyes on his pale face. And as is expected of an angel he needs to be very elegant".

VASES